

## 支笏湖全体図



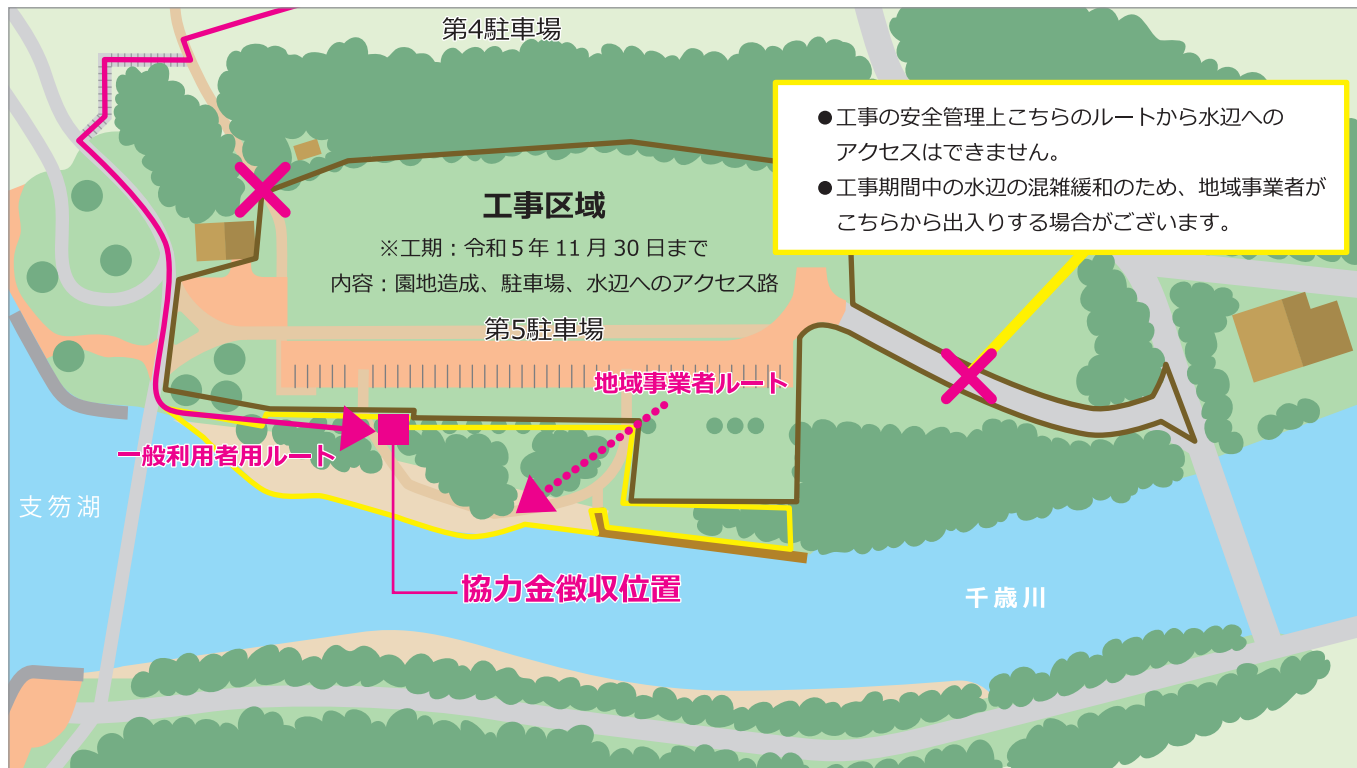
## 支笏湖温泉街図



## 水辺へのアクセスルートについて

赤線のルートを通して水辺へアクセスしてください。■の位置で協力金をお支払いください。

※駐車場工事により、アクセスルートや協力金徴収場所を変更する場合があります。



支笏湖第5駐車場前の水辺をご利用のみなさまへ  
支笏湖環境保全協力金

## 実証実験のお知らせ

支笏湖第5駐車場  
(千歳川エリア)



一般社団法人 国立公園支笏湖運営協議会  
北海道地方環境事務所 支笏洞爺国立公園管理事務所

## 支笏湖環境保全協力金導入の理由

支笏湖では、豊かな自然環境や景観を守りつつ、安全に心地よく自然を満喫していただくため、ローカルルール（支笏湖ルール）を策定し、官民連携による清掃活動、パトロール、湖面利用に関するマナー啓発など多くの活動が行われています。

地域や管理者だけではなく、支笏湖に自然の恵みを楽しむ皆様方との連携によって、「支笏湖をきれいなまま」に維持しながら、国立公園を利用していただくための仕組みとして、現在、協力金制度のあり方を検討しています。

今年度は、実証実験を実施し、今後の取り組み体制やより良い制度に向けて検討を行います。

本実証実験でいただいた協力金は国立公園支笏湖運営協議会が行う支笏湖の適正利用のための事業に活用します。

## 実証実験の概要

### ●実証実験の期間

令和5年9月1日～9月30日（9:00～17:00）

### ●実証実験の対象

第5駐車場に近接する水辺エリアを利用する人

### ●支笏湖環境保全協力金

500円/人

※お支払いは現金またはクレジットカードにより現地の徴収員にお支払いいただき、協力証明（リストバンド）をお受け取り下さい。

### ●実証実験の実施体制

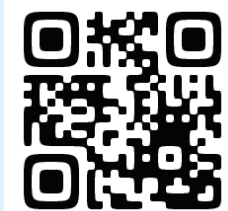
一般社団法人 国立公園支笏湖運営協議会

北海道地方環境事務所 支笏洞爺国立公園管理事務所

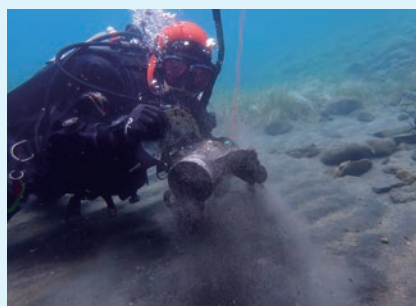
## 協力金の使途

協力金は支笏湖の適正利用に活用します。

- 支笏湖ルール普及啓発活動
- エリアパトロール
- 利用状況・環境モニタリング



活用のイメージはこちらの動画をご覧ください。



湖底清掃  
提供：(株) オーシャンデイズ



パトロール



カヌーでのごみ拾い  
提供：支笏ガイドハウスかのあ



支笏湖の適正利用の検討



支笏湖とその周辺の森にはチトセバイカモをはじめとする豊かな動植物が暮らす自然が広がっています。この大自然の中で豊かな体験をこれからも続けていくために、支笏湖の自然を守り適正に利用していく活動をしていきます。